



COMUNE DI FAENZA
Settore Lavori Pubblici
Servizio Infrastrutture

Adeguamento e messa in sicurezza Strada Provinciale n.16
e realizzazione pista ciclopedonale Faenza - Borgo Tulliero

PROGETTO ESECUTIVO

CENSIMENTO DELLE INTERFERENZE - ENEL - ITALGAS - TELECOM

TAVOLA: 9

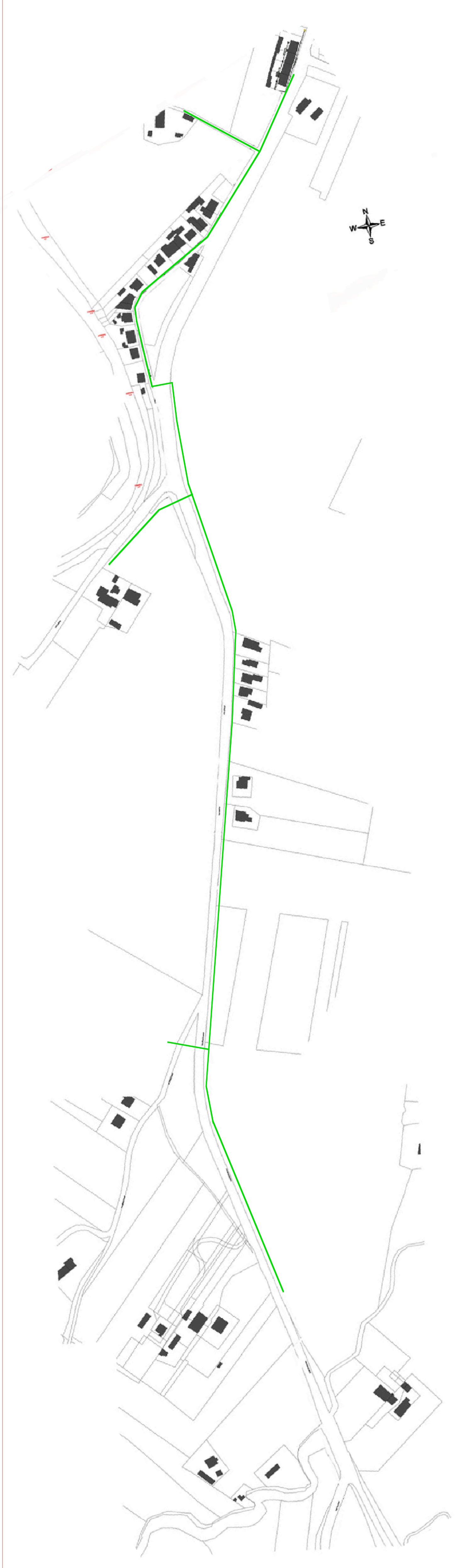
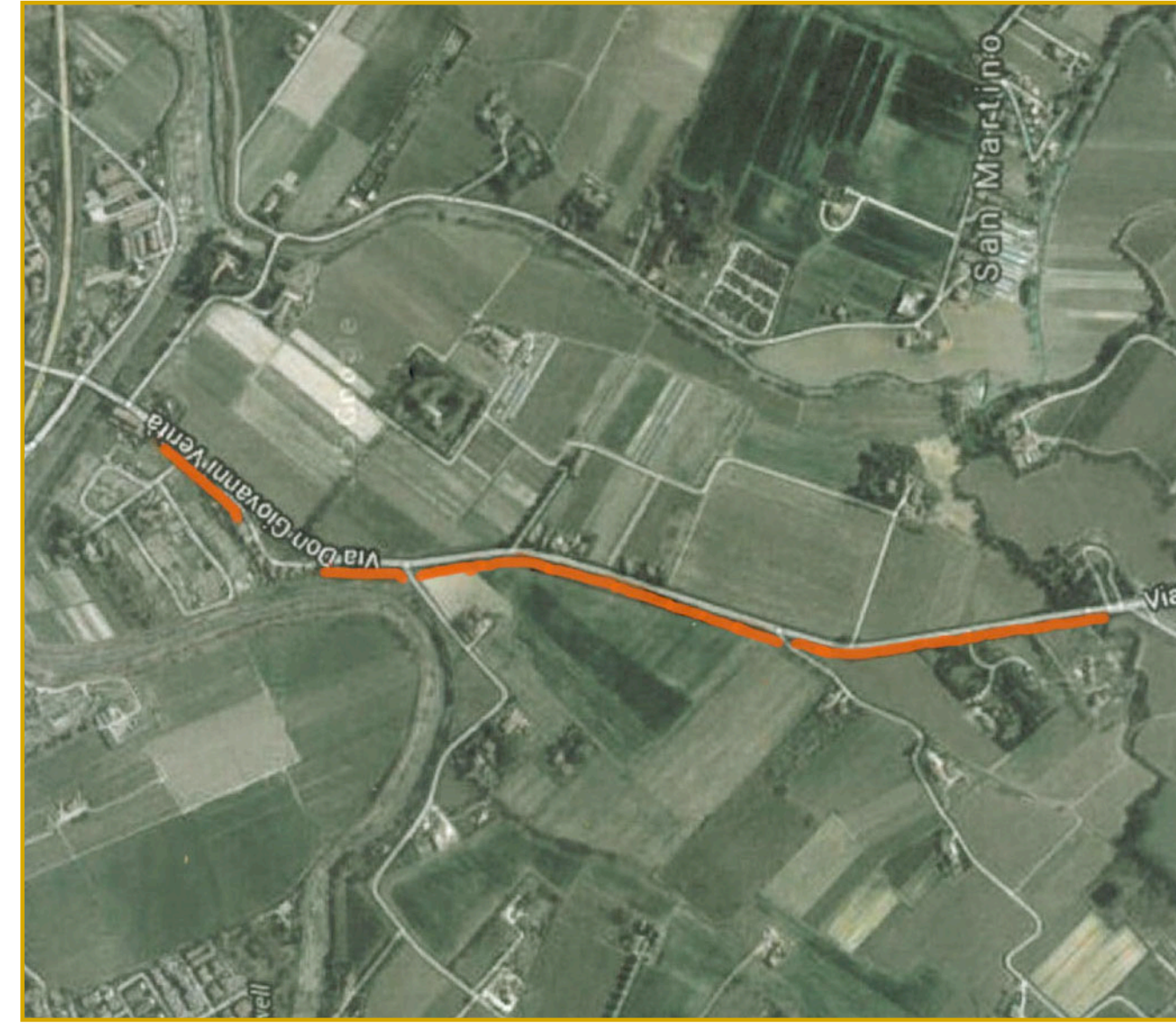
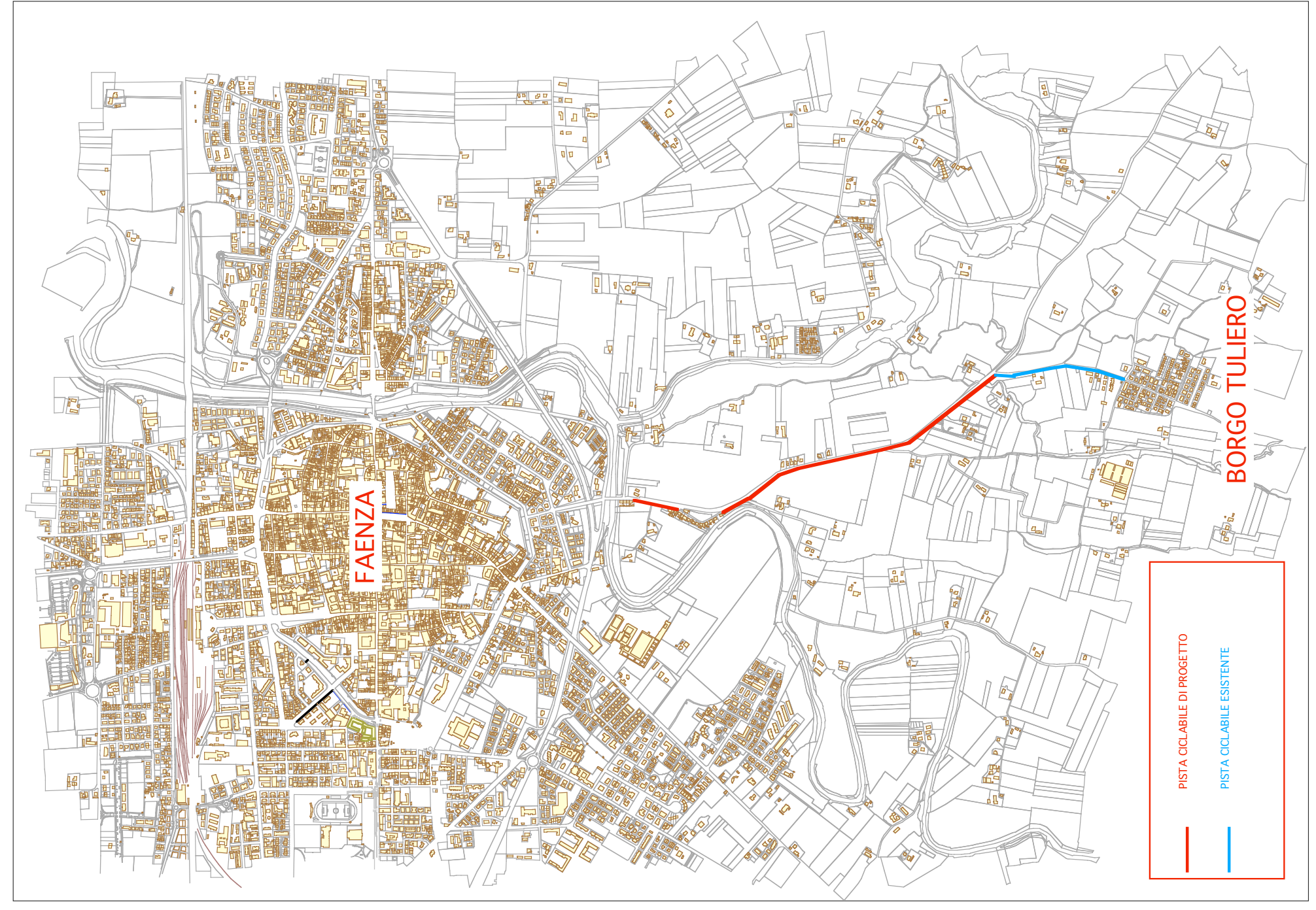
PROGETTISTA
(Ing. Patrizia Baroni)

COLLABORATORI ALLA PROGETTAZIONE

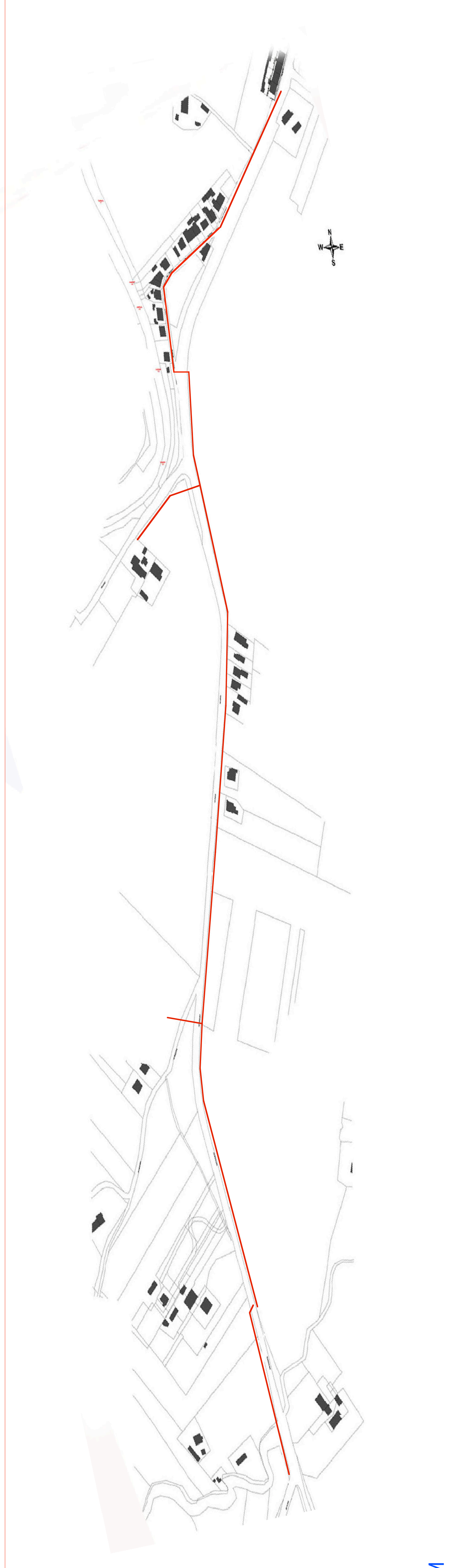
Geom. Emilio Salvadori
Ing. Marco Falli
Arch. Eleonora Visani
Ing. Roberto Limberti

OTTOBRE 2017

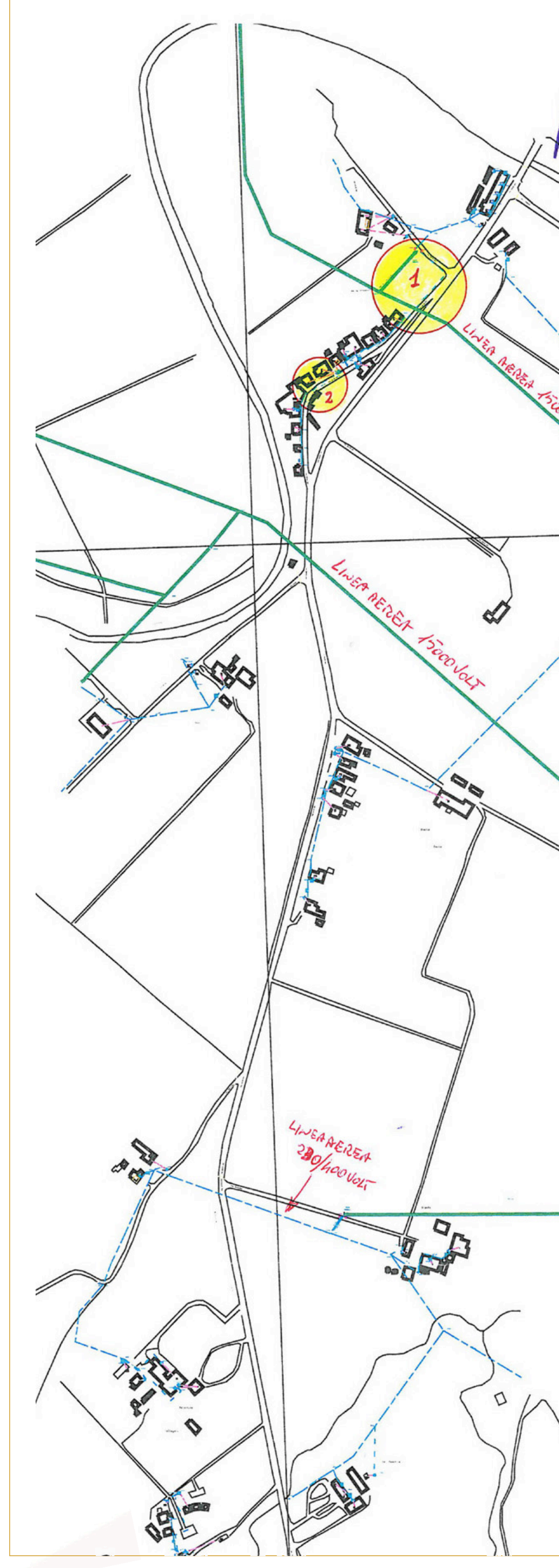
PRODOTTO DA: STUDIO TECNICO PROGETTI S.p.A. - VIA S. GIUSEPPE 10 - 44021 FAENZA (RA) - TEL. 0542/451211



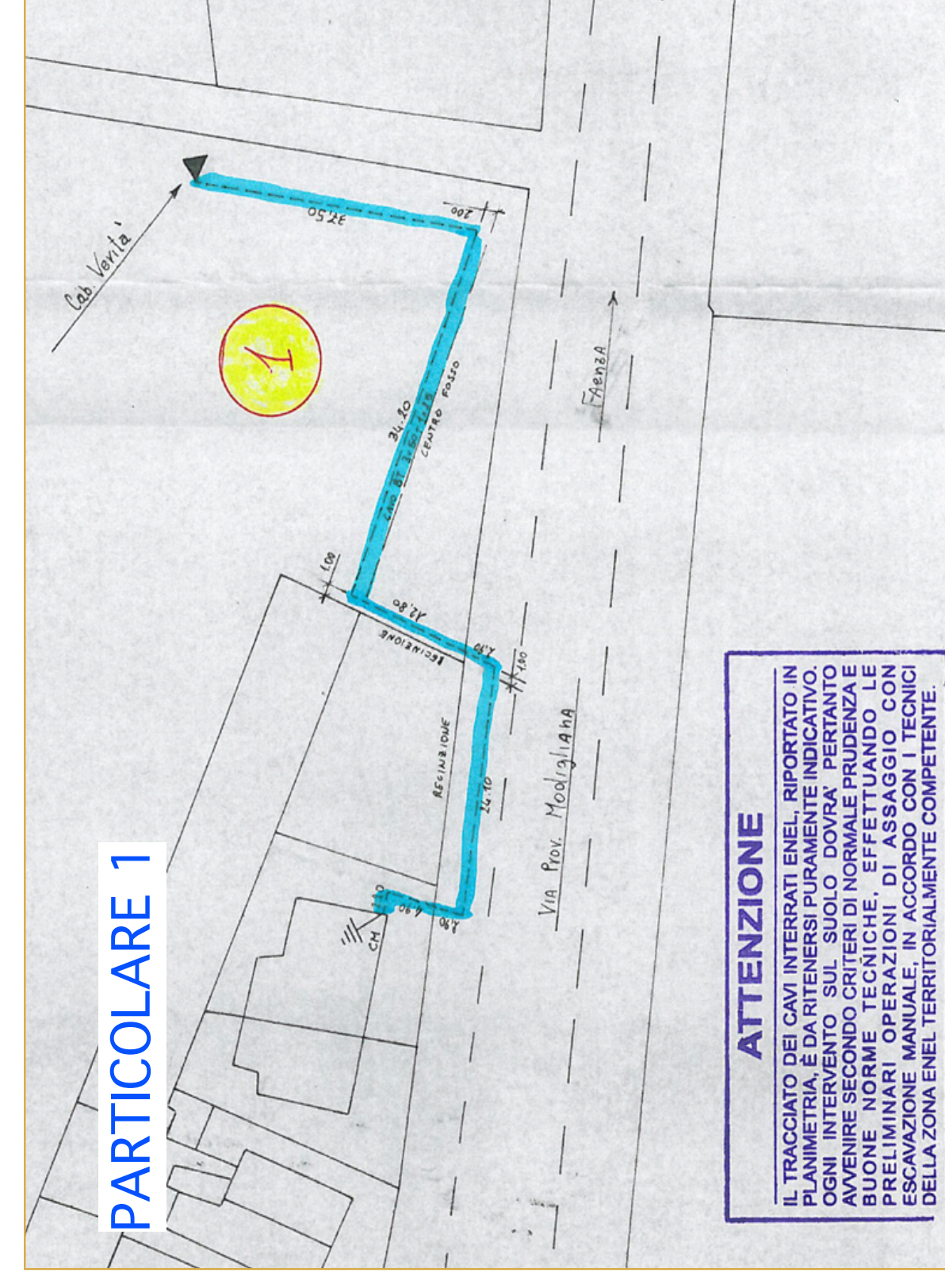
RETE ITALGAS



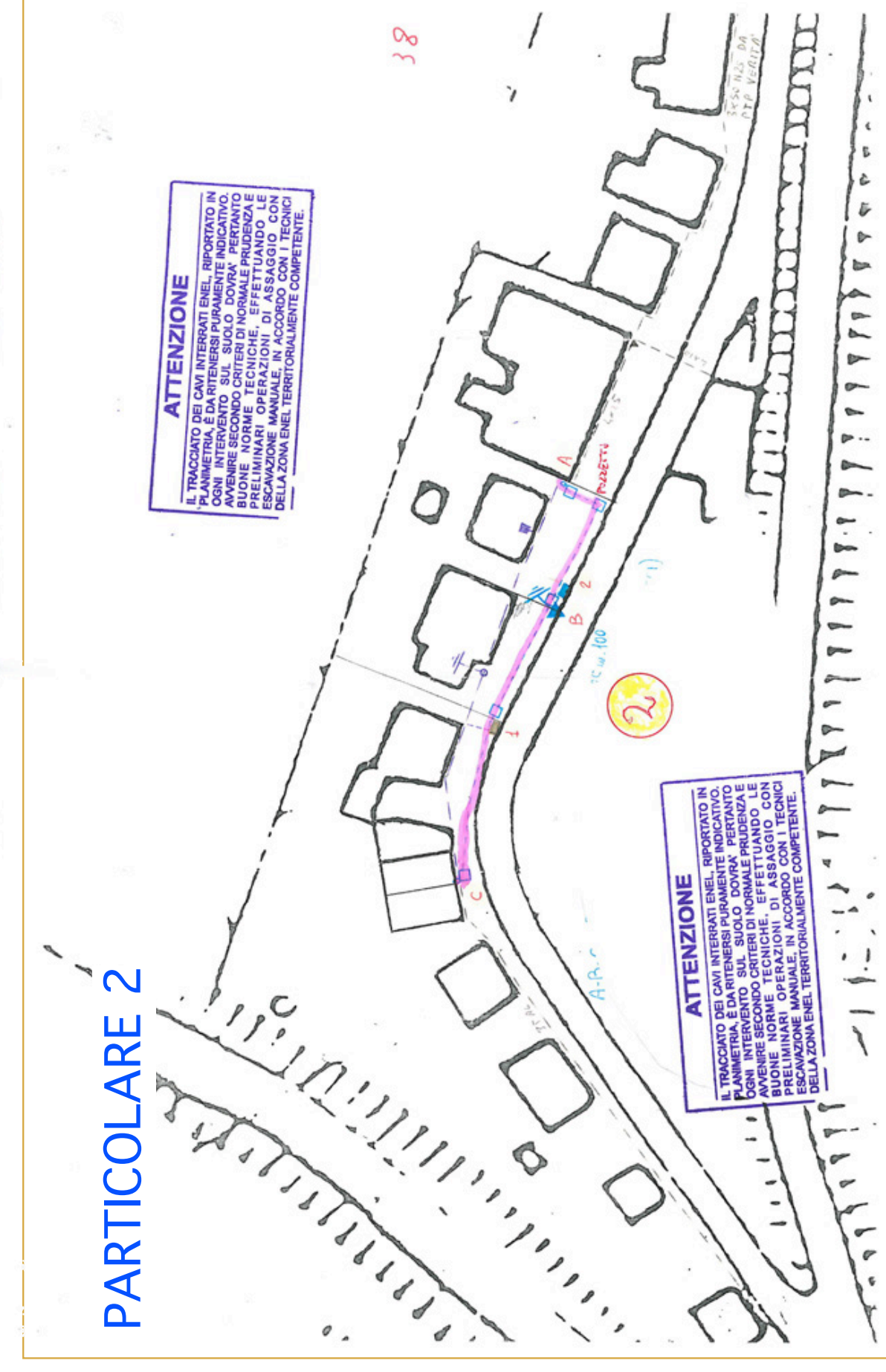
RETE TELECOM



RETE ENEL



ATTENZIONE
IL TRACCIATO DEI CAVI INTERRATI ENEL, RIPRODOTTO IN QUESTA TAVOLA, HA SCOPO PURAMENTE PRELIMINARE. CON INTERVENTO SUL SITO DOVRA' PREGIUDICARE LE VERIFICHE E LE OPERAZIONI DI EFFETTIVAZIONE DELLE PRELIMINARI OPERAZIONI DI ASPAGGIAMENTO E DI SEPPIMENTO DEI CAVI INTERRATI, IN ACCORDO CON LE NORME TECNICHE IN VIGORE E LE PRESCRIZIONI DEL PIANO DI PROTEZIONE ANTICADUTA, IN COLLABORAZIONE CON LA ZONA ENEL TERRITORIALMENTE COMPETENTE.



ATTENZIONE
IL TRACCIATO DEI CAVI INTERRATI ENEL, RIPRODOTTO IN QUESTA TAVOLA, HA SCOPO PURAMENTE PRELIMINARE. CON INTERVENTO SUL SITO DOVRA' PREGIUDICARE LE VERIFICHE E LE OPERAZIONI DI EFFETTIVAZIONE DELLE PRELIMINARI OPERAZIONI DI ASPAGGIAMENTO E DI SEPPIMENTO DEI CAVI INTERRATI, IN ACCORDO CON LE NORME TECNICHE IN VIGORE E LE PRESCRIZIONI DEL PIANO DI PROTEZIONE ANTICADUTA, IN COLLABORAZIONE CON LA ZONA ENEL TERRITORIALMENTE COMPETENTE.